



Venda ou locação

Terreno Indaiatuba

Av. Horst Frederico João Heer - Quadra SN - Lote A2U4, Indaiatuba - SP

Valor venda:
R\$3.500.000,00

Valor locação:
R\$16.000,00/mês

Excelente área no Distrito Industrial Europark, de esquina e totalmente plano. Próximo ao anel viário "já em obras", fica em umas das principais avenidas do distrito, próximo das rodovias.

Informações

Área total: 4.357,51 m2

Matrícula: 90658 (RGI Indaiatuba)

IPTU 2018: R\$2.322,46

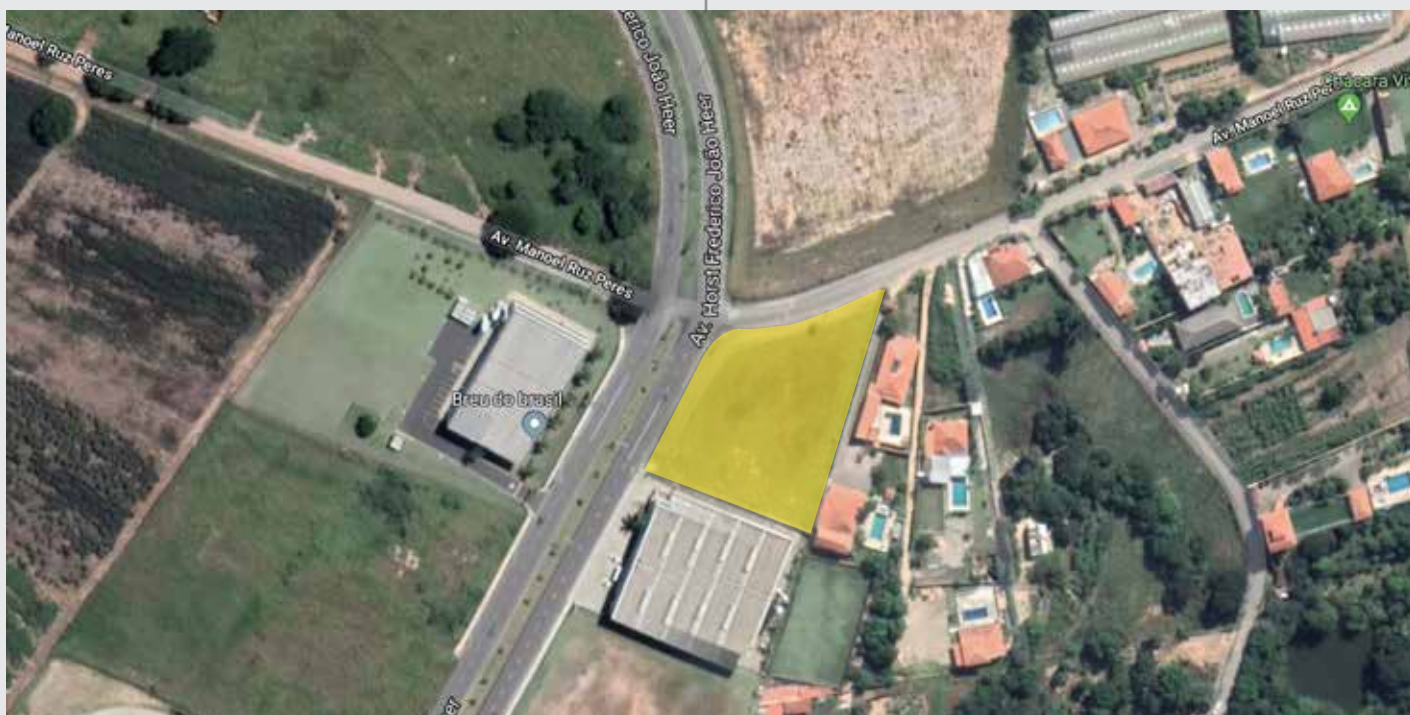
Classificação fiscal: 6003.5700.0-6

O acesso a Indaiatuba pode ser feito por meio das seguintes rodovias: Complexo Anhanguera/Bandeirantes que liga o município a cidade de São Paulo; rodovia Santos Dumont, que leva Campinas e Sorocaba e também dá acesso a rodovia Castelo Branco, Indaiatuba, ainda, está próxima a rodovia Dom Pedro I, que permite acesso via Dutra.

Além de estar localizado a 12 km do Aeroporto Internacional de Viracopos, que é um dos principais do país devido ao grande transporte de cargas, está a 99 km de São Paulo.

Infraestrutura

- Água
- Esgoto
- Pavimentação
- Industrial/Comercial zoneamento
- Energia elétrica



Fale com a gente!

www.itamaratiempreendimentos.com.br

contato@grupoitamarati.com

(11) 99513-8004





Fale com a gente!

www.itamaratiempreendimentos.com.br contato@grupoitamarati.com (11) 99513-8004

